

labour
market
forum



forum sur le
marché du
travail

FORWARD **TOGETHER.**

AVANCER **ENSEMBLE.**

labour market forum
forum sur le marché du travail

BIENVENUE



JOURNÉE
MONDIALE
DU TOURISME
2022

**REPENSER
LE TOURISME**

Présentation

INFORMATION SUR LE MARCHÉ DU TRAVAIL



**Veille sur la
main-d'œuvre
en tourisme**



**Outil
reCherche
rapide**



**Le tourisme par
circonscription
fédérale**

**labour
market
forum**



forum sur le
marché du
travail

FORWARD **TOGETHER.**

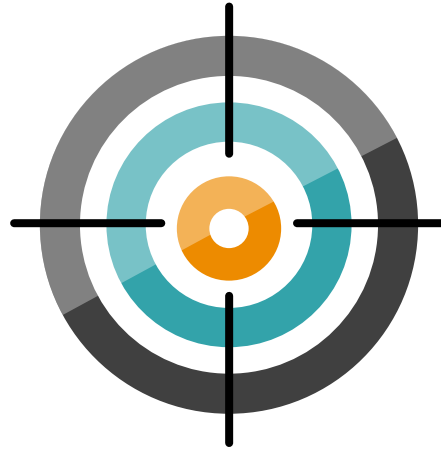
AVANCER **ENSEMBLE.**

#LMF22

@TourismHRCanada



Allan Kehler

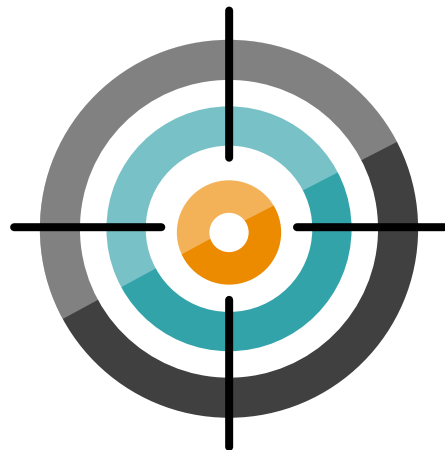


Futures compétences, inadéquation des compétences et développement d'un effectif résilient, inclusif et compétitif

Futures compétences, inadéquation des compétences et développement d'un effectif résilient et compétitif

1. Compétences nécessaires pour les nouvelles exigences en matière de gestion
2. Façons de remédier aux écarts concernant les compétences au niveau de la gestion
3. Idées sur la modernisation des programmes d'études postsecondaires
4. Discussion sur la qualité des programmes, exemples et pratiques exemplaires





Avancer ensemble

Partenariats, promotion du marché du travail

Avancer ensemble

Partenariats, promotion du marché du travail

1. Outils, information ou soutiens nécessaires pour renforcer les efforts de promotion collectifs
2. Recommandations et idées pour accroître la visibilité du secteur



**Au-delà des frontières
Au-delà des entreprises
Au-delà des secteurs**

La visibilité compte :
**le rôle essentiel de la
promotion**
pour façonner les politiques



**La collectivité
compte**

**Objectifs de
développement durable**
et l'opportunité pour
le tourisme

**Les milieux de travail en
tant qu'institutions
vivantes et
d'apprentissage**

**Nécessité d'aborder
sérieusement le fait d'être
dans un secteur axé
sur les gens**

THÈME PRÉDOMINANT

La visibilité compte : le rôle essentiel de la promotion pour façonner les politiques

La visibilité compte :

le rôle essentiel de la promotion pour façonner les politiques

Gouvernements

- Immigration
- Assurance-emploi
- Mobilité

Institutions

- Éducation
- Entreprises
- Organismes au service des collectivités



OFFRE
INSUFFISANTE



INADÉQUATION DES
COMPÉTENCES



OBSTACLES À
L'EMPLOI



RESPONSABILITÉ
À L'ÉGARD DE
L'IMAGE

Promotion, politiques

IMMIGRATION

1

« OPTIMISER » LES NOMBRESACTUELS

FÉDÉRAL, PROVINCIAL

Programme des travailleurs qualifiés
Programme d'immigration au Canada
atlantique
Catégorie fédérale de l'immigration
économique
Programme pilote d'immigration dans les
communautés rurales et du Nord
Voie d'accès à la mobilité économique
Programme des candidats des provinces



2

NOUVELLE VOIE D'ACCÈS SPÉCIALE

EXPLORATION

Programme pilote pour les réfugiés
Programme pilote pour les
francophones
Programme pilote pour les étudiants
en langues

Modèles
actuels
servant de
base

Nouvelle voie d'accès au tourisme

PREVAILING THEME

SDGs and the Opportunity for Tourism

THÈME PRÉDOMINANT

ODD et l'opportunité pour le tourisme

ODD et l'opportunité pour le tourisme

Le secteur est nécessaire pour atteindre les objectifs généraux.

Le tourisme est synonyme d'identité canadienne : il met en valeur la cohésion et le capital sociaux, fait la promotion de l'inclusion et de la diversité et contribue à la protection de la culture et du patrimoine.



OFFRE
INSUFFISANTE



INADÉQUATION DES
COMPÉTENCES



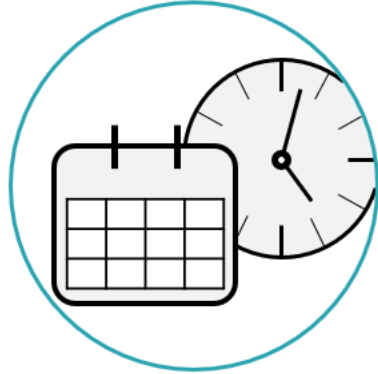
OBSTACLES À
L'EMPLOI



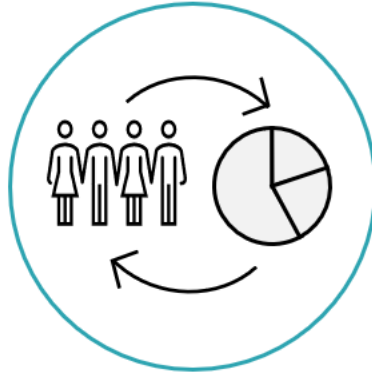
RESPONSABILITÉ
À L'ÉGARD DE
L'IMAGE

Le facteur tourisme

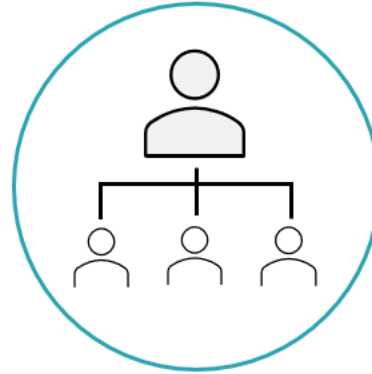
DIFFICULTÉ À RECRUTER DES TRAVAILLEURS – CARACTÉRISTIQUES PRÉDOMINANTES



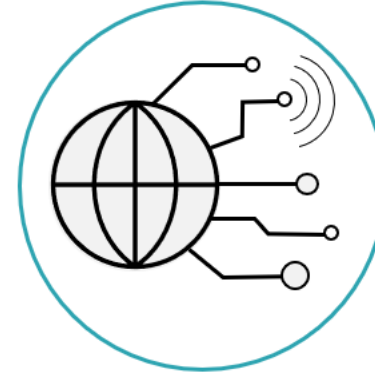
DÉFIS PERSISTANTS,
DURABLES



ÉVOLUTION
DÉMOGRAPHIQUE



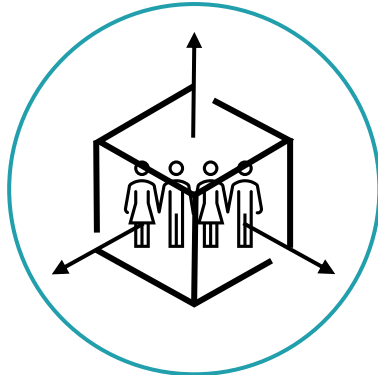
EXODE DES CERVEAUX
GESTION, DIRECTION



NUMÉRISATION,
CONTEXTE
CHANGEANT



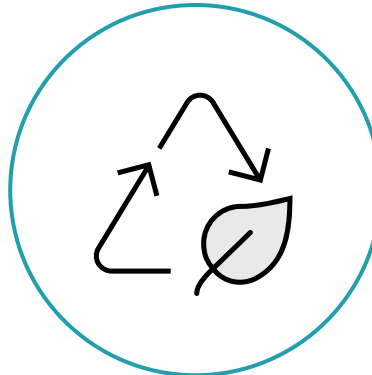
POLITQUES
CONTRADICTOIRES



ÉTENDUE DE LA MAIN-
D'OEUVRE :
STIMULER LA CROISSANCE
DANS CHAQUE
RÉGION AVEC DES EMPLOIS
POUR TOUS



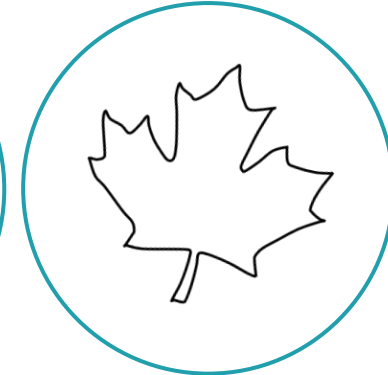
RÉAPPROPRIATION
CULTURELLE DES
AUTOCHTONES ET
RÉCONCILIATION



DONNER LES MOYENS AUX
COLLECTIVITÉS DE
PROTÉGER LEURS
RESSOURCES CULTURELLES
ET NATURELLES



CONTRIBUTION ESSENTIELLE
AUX OBJECTIFS DE
DÉVELOPPEMENT DURABLE
DES NATIONS UNIES



HARMONISÉ AUX PRIORITÉS
ÉTABLIES PAR LE
GOUVERNEMENT DU
CANADA *AU-DELÀ* DU
TOURISME

Nécessité d'aborder sérieusement le fait d'être dans un secteur axé sur les gens

Emplois de meilleure qualité

Nécessité d'aborder sérieusement le fait d'être dans un secteur axé sur les gens

Meilleures pratiques en matière de ressources humaines

- *Secteur d'activité* principal
- « Rémunération totale »/taux de rémunération concurrentiel
- Remaniement opérationnel, changements
- Numérisation

Réalité E3 :

- Équipe de base
- Travailleurs partagés
- Travailleurs occasionnels



OFFRE
INSUFFISANTE



INADÉQUATION DES
COMPÉTENCES



OBSTACLES À
L'EMPLOI



RESPONSABILITÉ
À L'ÉGARD DE
L'IMAGE

THÈME PRÉDOMINANT

Les milieux de travail en tant qu'institutions vivantes et d'apprentissage

Les milieux de travail en tant qu'institutions vivantes et d'apprentissage

Apprentissage intégré au milieu de travail

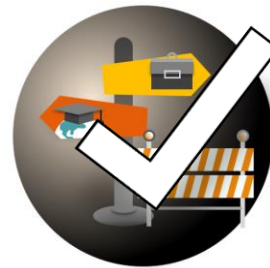
- Programme d'éducation et formation modernisés – partenariats
- Étendu à la famille, à la collectivité et au-delà des compétences en milieu de travail
- Planification de carrière structurée



OFFRE
INSUFFISANTE



INADÉQUATION DES
COMPÉTENCES



OBSTACLES À
L'EMPLOI



RESPONSABILITÉ
À L'ÉGARD DE
L'IMAGE

THÈME PRÉDOMINANT

La collectivité compte

La collectivité compte

Leadership

Cultiver des partenariats utiles : des débouchés reconnus, des employeurs de choix

- Tirer parti des ressources communautaires; être proactif dans des initiatives liées au marché du travail, à la planification
- Tirer profit des services offerts
- Devenir un fournisseur de services d'emploi pour d'autres



OFFRE
INSUFFISANTE



INADÉQUATION DES
COMPÉTENCES



OBSTACLES À
L'EMPLOI



RESPONSABILITÉ
À L'ÉGARD DE
L'IMAGE

THÈME PRÉDOMINANT

Au-delà des frontières

Au-delà des entreprises

Au-delà des secteurs

Au-delà des frontières Au-delà des entreprises Au-delà des secteurs

Contexte géopolitique, social, économique et environnement plus vaste

- Apprendre d'autres industries
- Accroître les partenariats, relations de travail structurées (p. ex., coalitions)



OFFRE
INSUFFISANTE



INADÉQUATION DES
COMPÉTENCES



OBSTACLES À
L'EMPLOI



RESPONSABILITÉ
À L'ÉGARD DE
L'IMAGE

THÈME PRÉDOMINANT

**Cohérence,
Collaboration,
Coopération,
Coordination**

Tourism **HR**
Canada



RH Tourisme
Canada

Cohérence, Collaboration, Coopération, Coordination

Tout réunir

- Responsabilité, visibilité, renseignements accrus et influence



OFFRE
INSUFFISANTE



INADÉQUATION DES
COMPÉTENCES



OBSTACLES À
L'EMPLOI



RESPONSABILITÉ
À L'ÉGARD DE
L'IMAGE

THÈME PRÉDOMINANT

La visibilité compte : le rôle essentiel de la promotion pour façonner les politiques

La visibilité compte :

le rôle essentiel de la promotion pour façonner les politiques

Gouvernements

- Immigration
- Assurance-emploi
- Mobilité

Institutions

- Éducation
- Entreprises
- Organismes au service des collectivités



OFFRE
INSUFFISANTE



INADÉQUATION DES
COMPÉTENCES



OBSTACLES À
L'EMPLOI



RESPONSABILITÉ
À L'ÉGARD DE
L'IMAGE

labour
market
forum



forum sur le
marché du
travail

FORWARD **TOGETHER.**

AVANCER **ENSEMBLE.**